

**Port Autonome de Nouvelle Calédonie****Capitainerie du Port de Nouméa**Dossier suivi par : *Christophe Tendron*

Tel : 20 50 06

Mél : [capitainerie@noumeaport.nc](mailto:capitainerie@noumeaport.nc)

## **AVIS AUX USAGERS n° 08-2018**

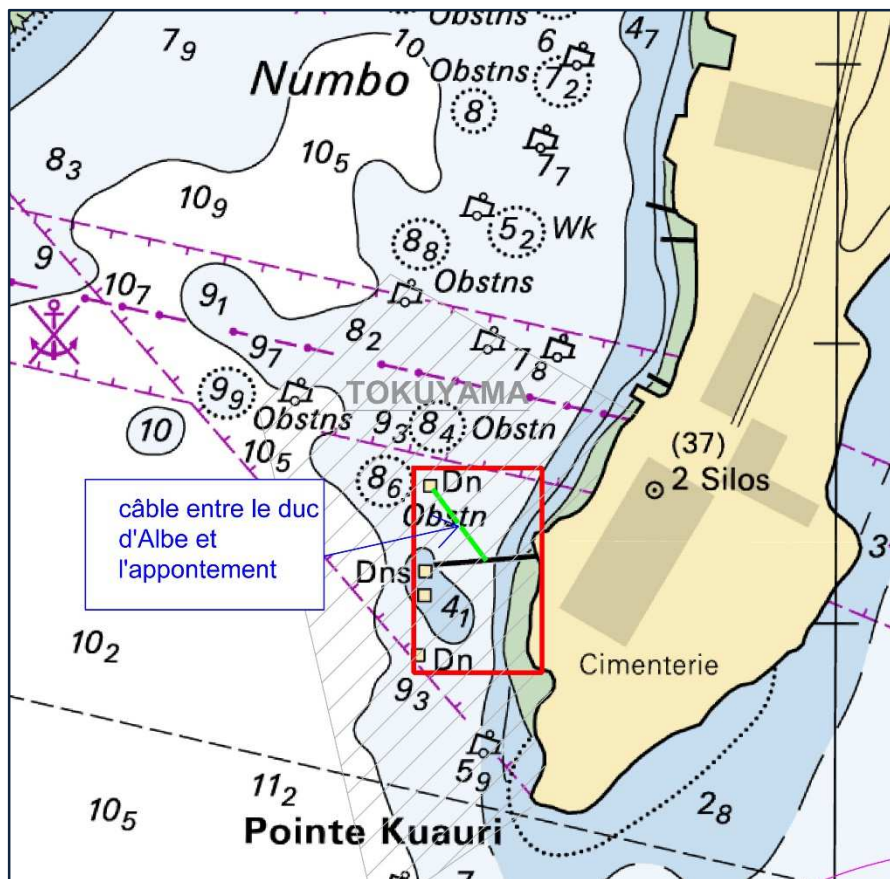
### **PORT DE NOUMÉA / Grande rade/ Numbo/ pose de câble** **TOKUYAMA**

Nous vous informons qu'un câble (trait en vert sur le plan ci-dessous), a été installé entre l'appontement et le duc d'Albe, à 50m au Nord, situés dans l'emprise maritime de la cimenterie TOKUYAMA, en baie de Numbo.

Il est demandé aux usagers en circulation sur le plan d'eau, de conserver une distance de sécurité **de 50m** autour de ce chantier.

Ce câble, installé au-dessus de l'eau, et supportant divers matériels destinés à la maintenance du duc d'Albe, dispose de marques de signalisation, visibles de jour comme de nuit.

La fin de ce chantier est prévue au début du mois de novembre 2018.



Nous vous remercions de votre prudence et votre compréhension.

