

**Port Autonome de Nouvelle Calédonie****Capitainerie du Port de Nouméa**Dossier suivi par : *Christophe Tendron*

Tel : 20 50 06

Mél : [capitainerie@noumeaport.nc](mailto:capitainerie@noumeaport.nc)

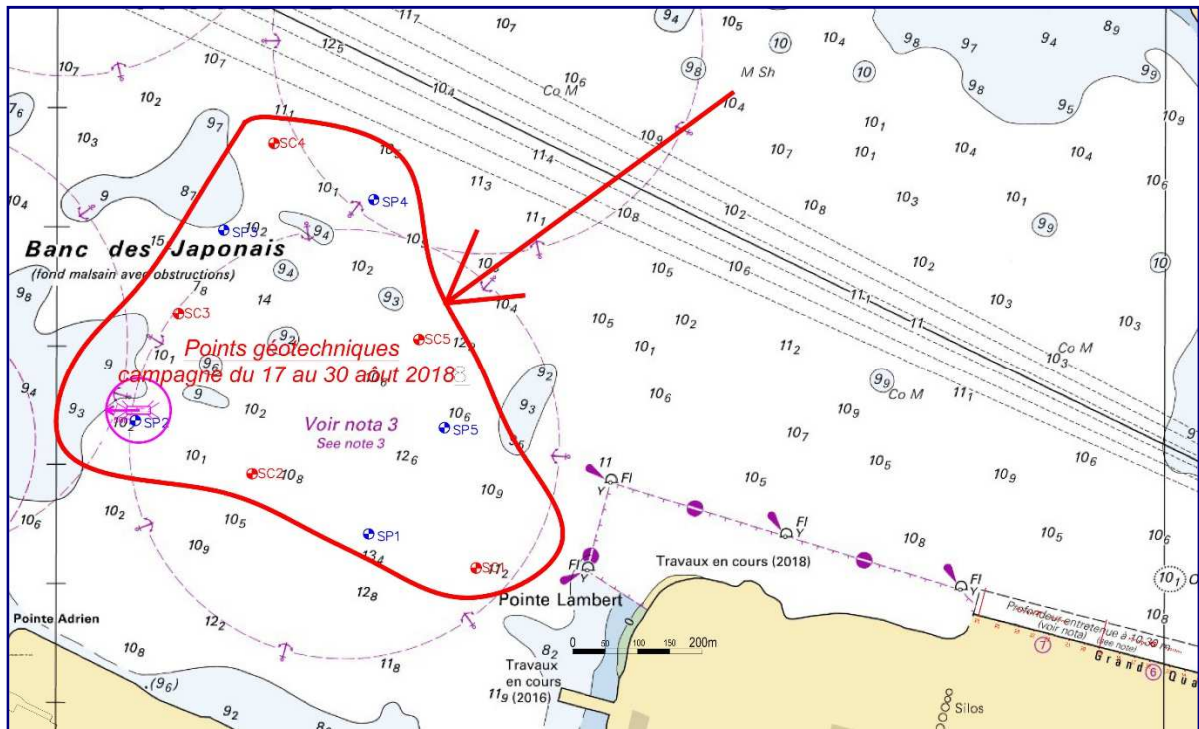
## **AVIS AUX USAGERS n° 09-2018**

### **PORT DE NOUMÉA / Grande rade/ TRAVAUX GÉOTECHNIQUES à partir de la barge PIKININI et remorqueur REVISO**

Les usagers de la Grande Rade de Nouméa sont informés que des travaux d'étude géotechnique, à partir de la barge PIKININI et un remorqueur REVISO, auront lieu à compter du

**vendredi 17 août** et ce, jusqu'au **27 septembre 2018** (date à confirmer)

à proximité du Banc des Japonais sur les 10 points tels que mentionnés sur le plan ci-dessous.



Il est demandé aux navigateurs et usagers de la grande rade de respecter une distance de 50m, de jour comme de nuit, autour de la barge PIKININI pendant ses opérations portuaires.

Nous vous remercions de votre compréhension.

.La capitainerie

