

Port Autonome de Nouvelle Calédonie**Capitainerie du Port de Nouméa**Dossier suivi par : *Christophe Tendron*

Tel : 20 50 06

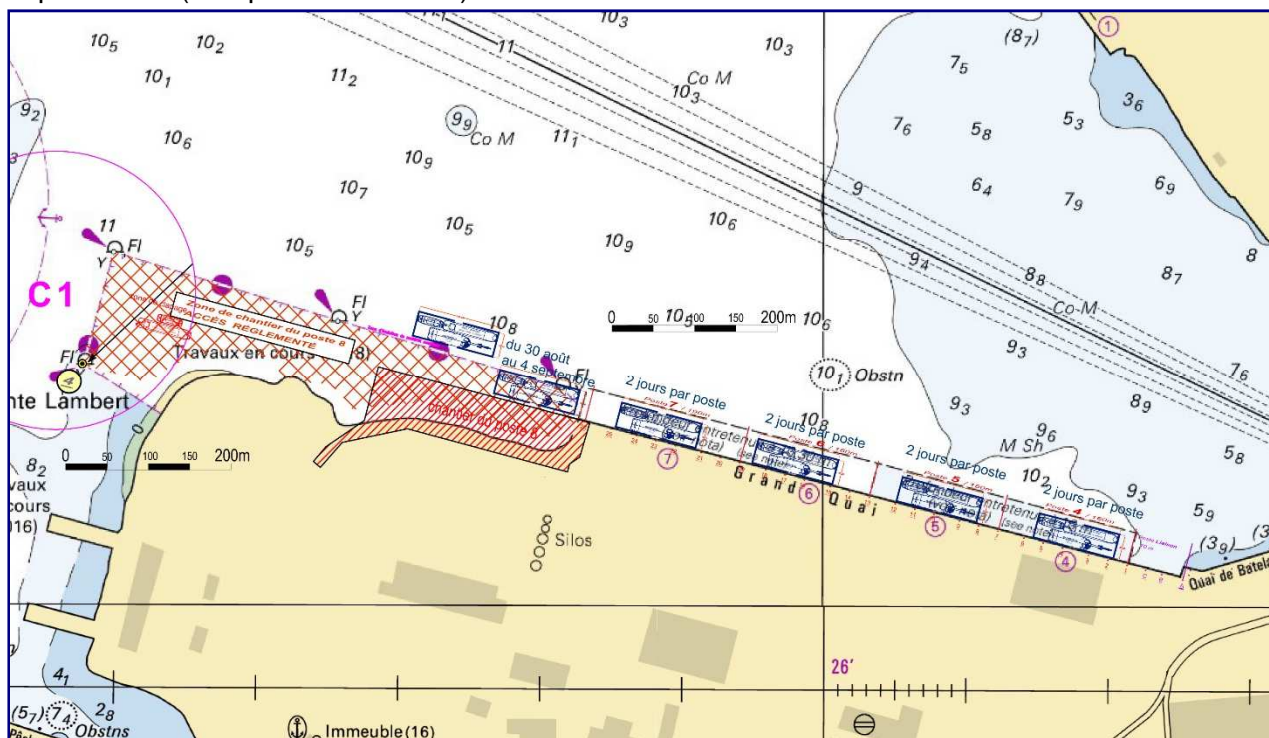
Mél : capitainerie@noumeaport.nc

AVIS AUX USAGERS n° 10-2018

PORT DE NOUMÉA / Grande rade/ TRAVAUX DRAGAGE à partir de l' drague MACHIAVELLI - barge H1201- remorqueur P.T MONTO

Les usagers de la Grande Rade de Nouméa sont informés que des travaux de dragage sont programmés le long et à proximité du Grand Quai à compter du **vendredi 31 août** et ce, jusqu'au **21 septembre 2018** (date à confirmer)

La drague MACHIAVELLI, accompagnée de la barge fendable H1201 et du remorqueur PT.MONTO seront en opération entre les postes 4 et 8 selon un programme suivi par la capitainerie. (voir plan ci-dessous).



Il est demandé aux navires de respecter une distance de sécurité de 50m, de jour comme de nuit, autour de cet atelier de dragage pendant ses opérations portuaires.

Nous vous remercions de votre compréhension.

.La capitainerie

