

Nouméa, le 1 octobre 2020

Port Autonome de Nouvelle Calédonie

Capitainerie du Port de Nouméa

Dossier suivi par : *Christophe Tendron*

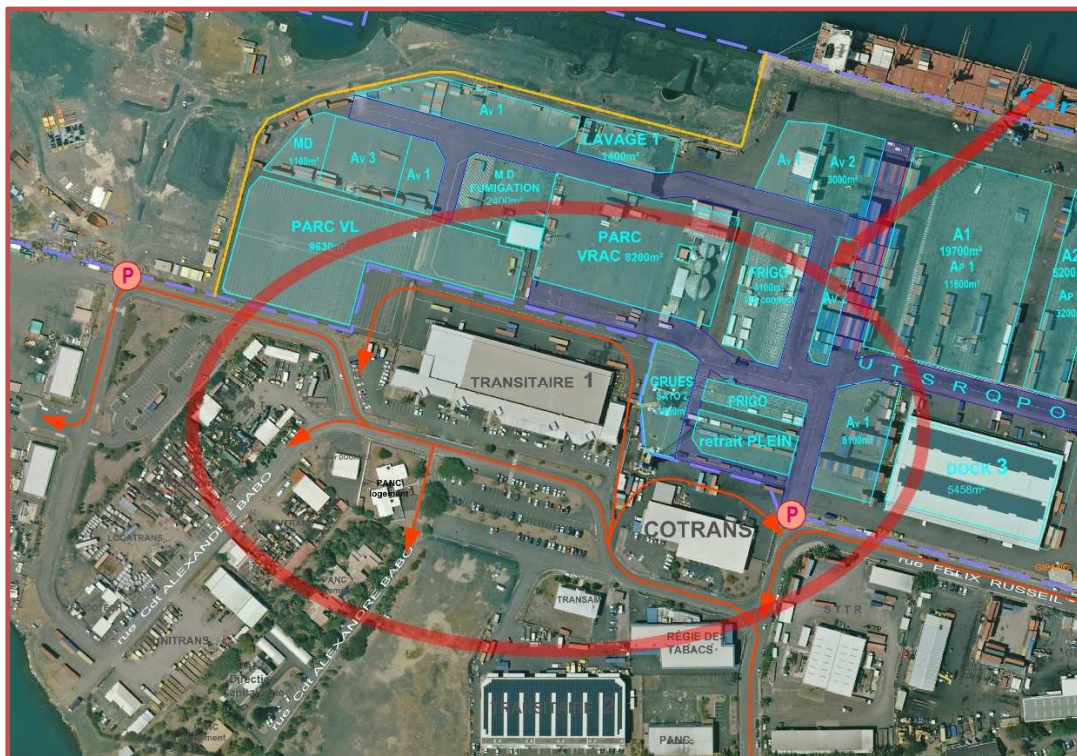
Tel : 20 50 06

Mél : capitainerie@noumeaport.nc

AVIS AUX USAGERS n° 8-2020
Grand Quai / Zone TRANSITAIRES 1 et COTRANS
MODIFICATION DES ACCÈS

Les usagers du port de **Nouméa** sont informés de la mise en service des nouveaux accès à la zone TRANSITAIRES 1 et COTRANS tels qu'indiqués sur le plan ci-dessous, à compter du:

du vendredi 2 octobre 2020 à 12h



Ces nouvelles voies de circulation répondent aux exigences réglementaires en termes de sûreté portuaire sur le contrôle des accès à l'installation portuaire du Grand Quai.

Nous vous remercions de votre compréhension.

