



Nouméa, le 22 Juillet 2021

**Port Autonome de Nouvelle Calédonie**

Capitainerie du Port de Nouméa

Dossier suivi par : Jean-michel Voudjo

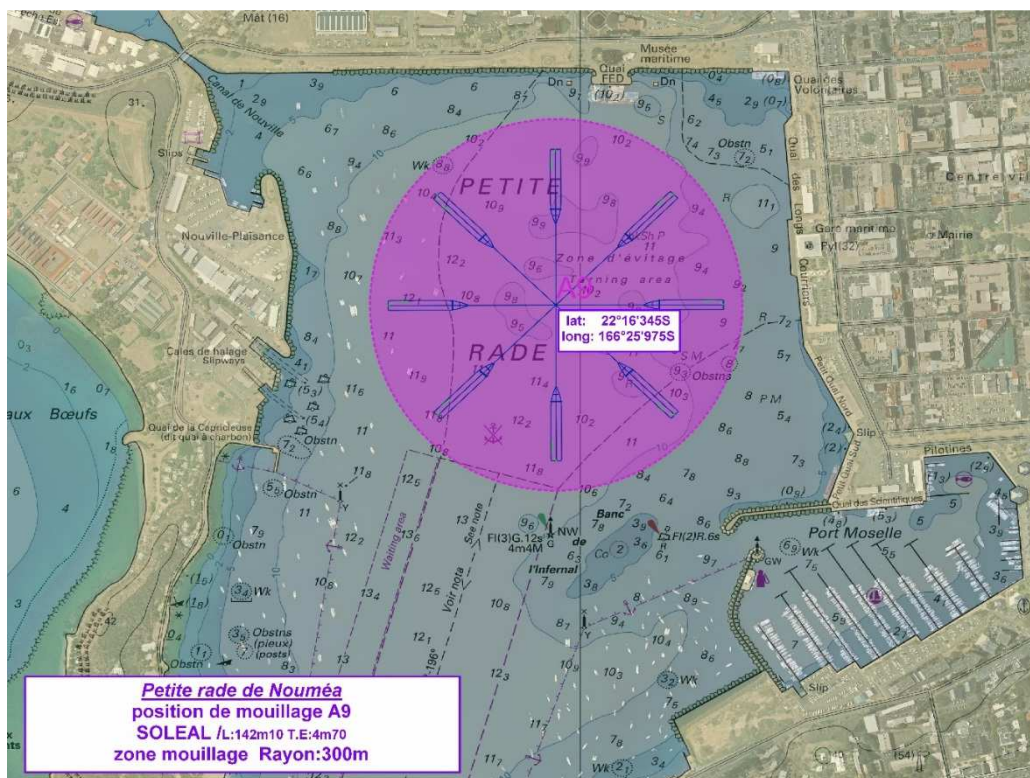
Tel : 20 50 05

Mél : [capitainerie@noumeaport.nc](mailto:capitainerie@noumeaport.nc)

**AVIS AUX USAGERS n° 08-2021**

**PORT DE NOUMÉA/ Petite Rade**  
**mouillage du paquebot SOLEAL**

Les usagers de la Petite Rade de Nouméa sont informés que le paquebot "LE SOLEAL" sera au mouillage à la position indiquée dans le plan ci-dessous, en petite Rade le **jeudi 22 juillet 2021** à partir de 15h00, pour une durée indéterminée.



Il est demandé aux usagers de naviguer avec prudence et de conserver une distance de sécurité.

Rappel de l'article 26 du règlement du port :

**"Les navires devront limiter leur vitesse à 5 nœuds lorsqu'ils naviguent à moins de 100 mètres des quais, des berges et d'autres navires au mouillage ou amarrés dans le port"**

Nous vous remercions de votre compréhension.



