



Nouméa, le 11 juillet 2022

Port Autonome de Nouvelle Calédonie
Capitainerie du Port de Nouméa

Tel : 20 50 05 – 78 54 88
Mél : capitainerie@noumeaport.nc

AVIS AUX USAGERS n° 08-2022

ETUDES MAGNETOMETRIQUES- Grande rade, Nouméa

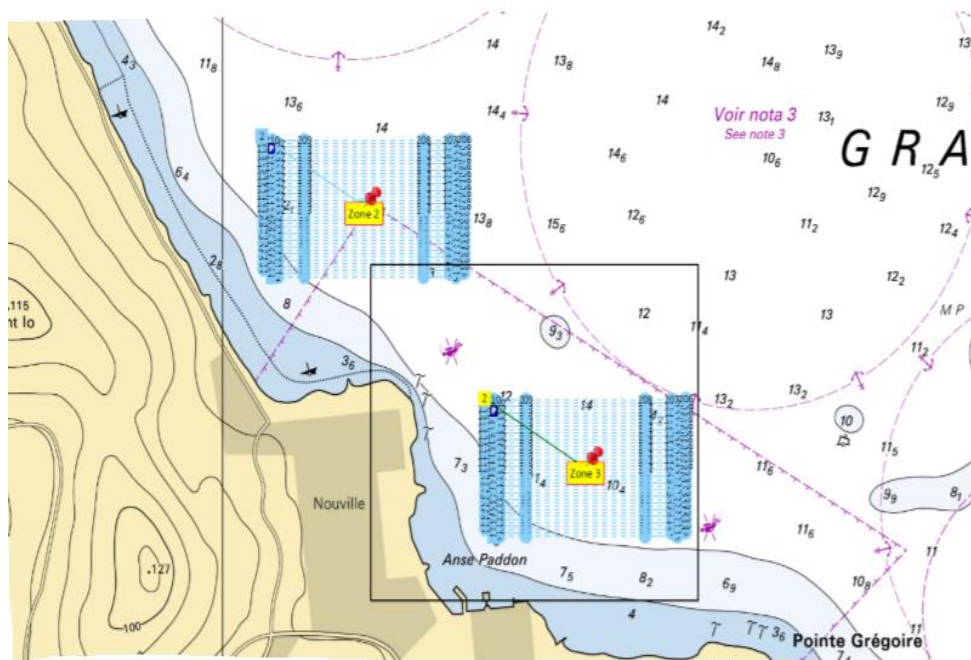
Lundi 11 et Mardi 12 juillet de 08h à 19h

ETUDES MAGNETOMETRIQUES de 2 Zones

Des études magnétométriques auront lieu dans la Grande Rade de Nouméa le Lundi 11 et Mardi 12 Juillet de 08h à 19h.

- **ZONE 3** lat : 22° 15,351' S long : 166° 24,145' E
- **ZONE 2** lat : 22°15,562' S long : 166° 24,372' E

La navigation dans ces 2 zones sont interdites dans un rayon de 100 mètres.



Une veille sur le canal VHF 12 est obligatoire pour toute cette période. Il est demandé à tous les usagers la plus grande prudence dans ces 2 zones de la Grande rade et de ne pas gêner ces opérations.

Nous vous remercions de votre compréhension.

La Capitainerie

