



Nouméa, le 13 juillet 2022

Port Autonome de Nouvelle Calédonie
Capitainerie du Port de Nouméa

Tel : 20 50 05 – 78 54 88
Mél : capitainerie@noumeaport.nc

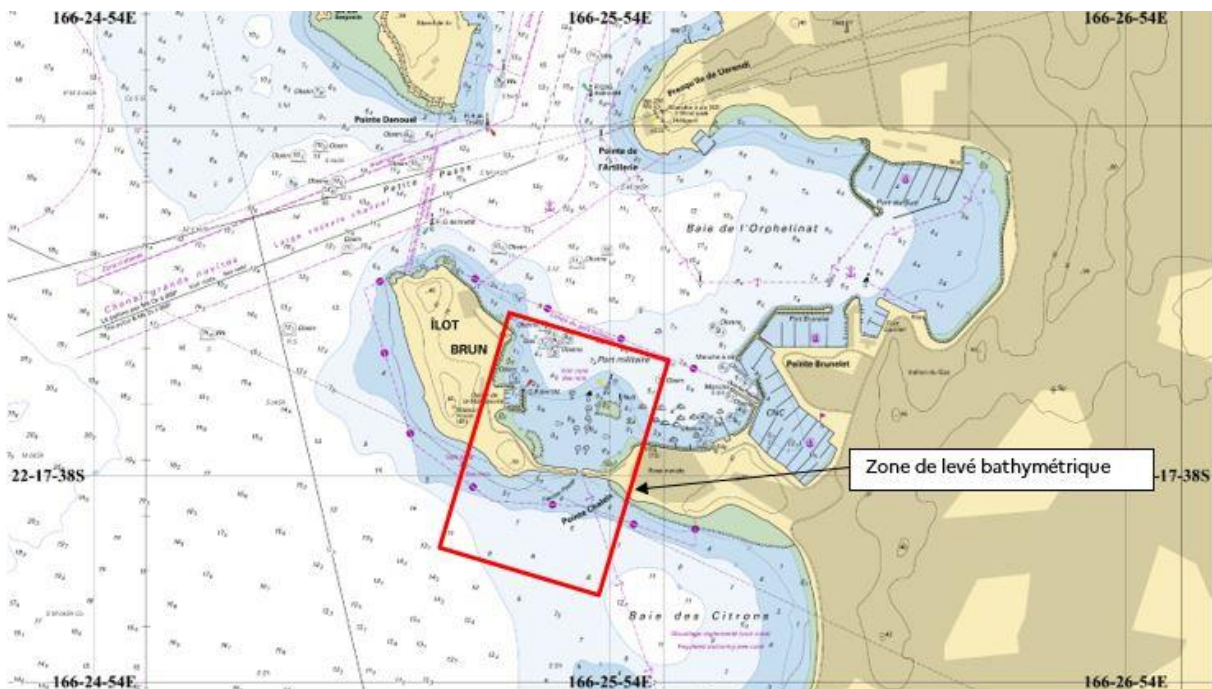
AVIS AUX USAGERS n° 10-2022

Levés bathymétriques Petite Rade, Nouméa

Du 19 juillet au 26 août inclus

Relevés Bathymétriques Petite Rade Base navale de Chaleix

Des travaux de relevés bathymétriques auront lieu du 19 juillet au 26 août 2022 dans la zone décrite ci-dessous par la vedette Chambeyron.



Il est demandé aux navigateurs de ne pas gêner les manœuvres du navire durant ses acquisitions par instrumentations scientifiques.
La plus grande prudence et une veille sur le canal 12 VHF sont demandées.

Nous vous remercions de votre compréhension.

La Capitainerie

