



Nouméa, le 19 septembre 2023

Port Autonome de Nouvelle Calédonie
Capitainerie du Port de Nouméa

Tel : 20 50 05 – 716970

Mél : capitainerie@noumeaport.nc

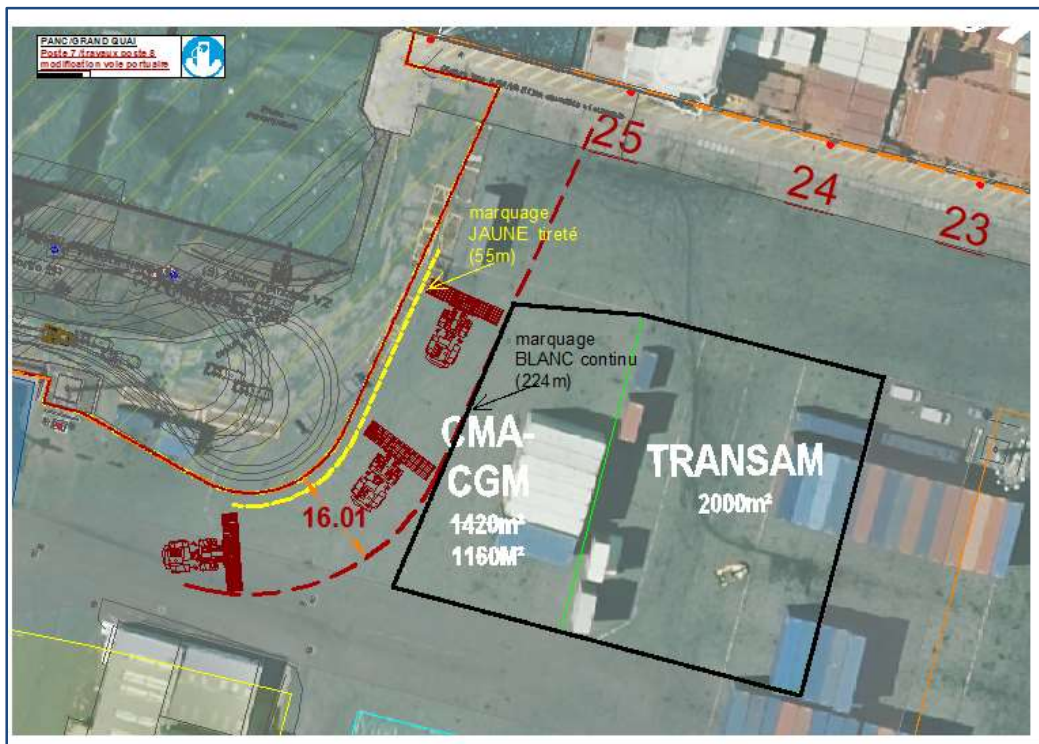
AVIS AUX USAGERS n° 40-2023
GRAND QUAI / Poste 7 / Modification de la voie routière

Dans le cadre des travaux du poste 8, le nouveau tracé de la clôture entre les postes 7 et 8 implique une modification de la voie portuaire et le périmètre de la zone de conteneurs vides attribuée à CMA-CGM et ce, à compter du 19 septembre 2023

Afin de garantir la sécurité de passage des engins portuaires, la largeur de cette voie est fixée à 16m.

Il est demandé aux acconiers de sensibiliser leurs personnels sur la conduite des engins dans cette zone et notamment faire respecter un espace minimum de 2m avec la clôture, matérialisé par un marquage tireté jaune.

Ce marquage au sol sera effectué, très prochainement, conformément au plan ci-dessous.



Nous vous remercions de votre compréhension et collaboration.

La Capitainerie

