



Nouméa, le 23 octobre 2024

Port Autonome de Nouvelle Calédonie
Capitainerie du Port de Nouméa

Tel : 78 57 36 – 25 50 05
Mél : capitainerie@noumeaport.nc

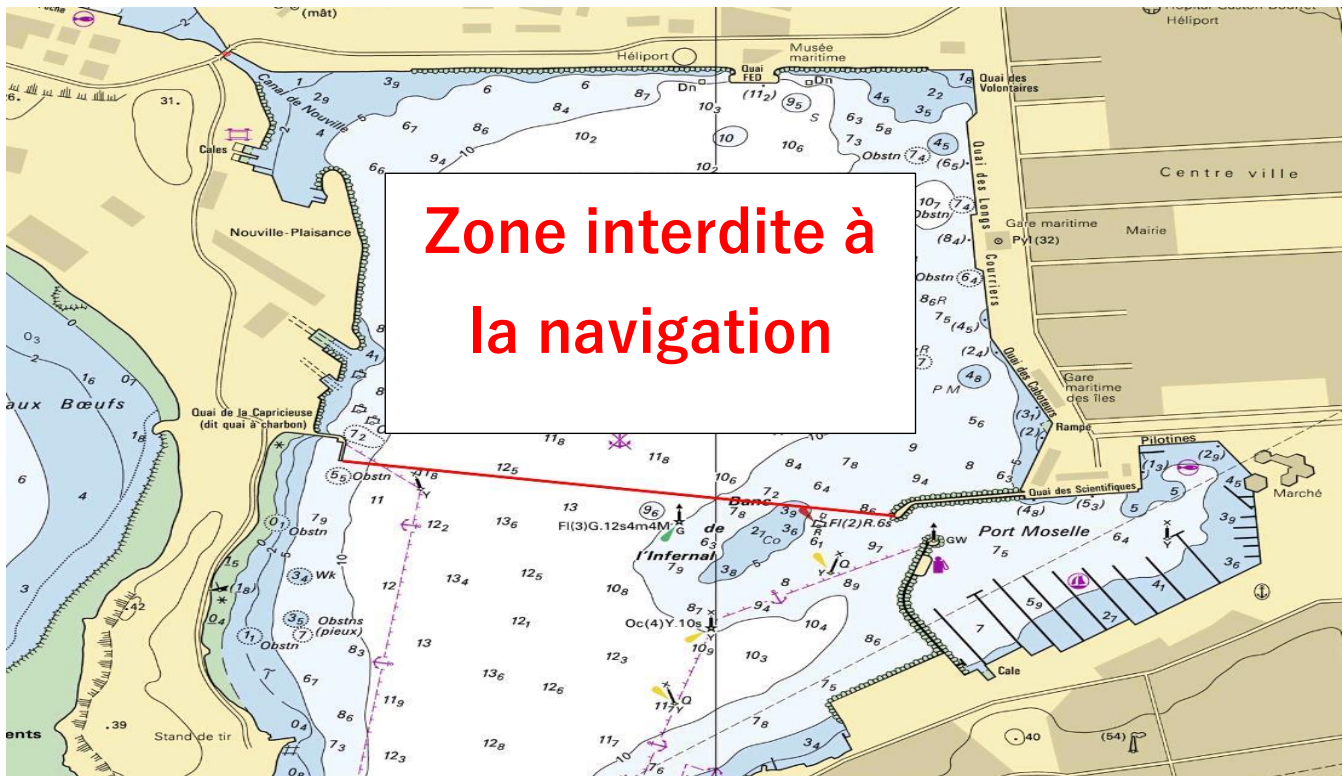
AVIS AUX USAGERS n° 19-2024

PORT DE NOUMÉA – PETITE RADE – Quai FED

20ans de la SNSM « Démonstration d'hélitreuilage »

Les usagers de la zone portuaire sont informés qu'une démonstration d'hélitreuilage aura lieu sur le plan d'eau situé en face du Quai FED.

Le Samedi 26 octobre de 10h30 à 11h15 et de 13h30 à 14h15



En mer, la zone délimitée sera temporairement interdite à tous types de navires et engins immatriculés. (Cf. horaires ci-dessus)

A terre, un périmètre de sécurité de 50 m autour de l'héliport devra être respectée.

Il est demandé aux usagers de la petite rade une vigilance accrue et d'éviter la zone de navigation concernée.

Nous vous remercions de votre compréhension.

La Capitainerie

