



Nouméa, le 17 mars 2026

**Port Autonome de Nouvelle Calédonie**

**Capitainerie du Port de Nouméa**

Affaire suivie par : OLLIVIER Nicolas

Tel : 20 50 19 – 78 57 36

Mél : [capitainerie@noumeaport.nc](mailto:capitainerie@noumeaport.nc)

**AVIS AUX USAGERS n° 11-2026**

Travaux subaquatiques – Port MOSELLE - quai Scientifiques

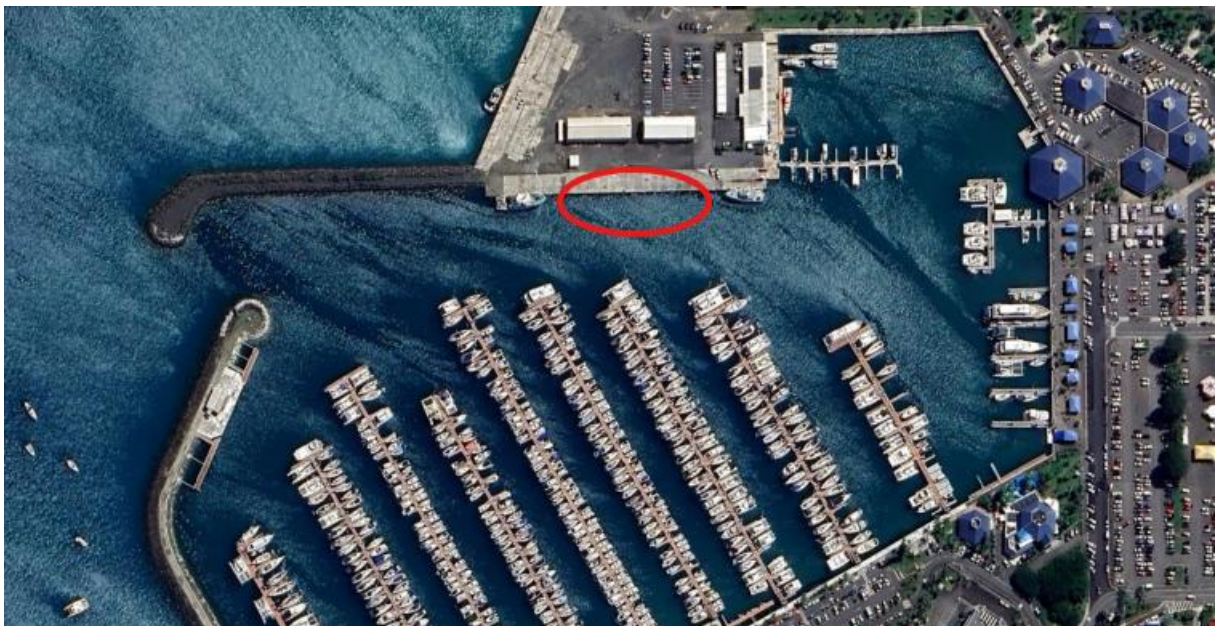
**Travaux subaquatiques Port Moselle – quai des Scientifiques**

Des activités de plongée auront lieu dans port Moselle au quai des scientifiques sur le navire Antéa.

Date : Le vendredi 20 mars 2026 à partir de 07h30

Position : Port Moselle – quai des scientifiques

Ce chantier concerne le nettoyage de coque du navire Antéa. Il sera signalé par un pavillon Alpha



Il est demandé aux usagers de port Moselle la plus grande vigilance lors de la navigation aux abords du navire Antéa ainsi que de respecter la vitesse autorisée de 3nds.

La plus grande prudence et une veille sur le canal 12 et 72 VHF sont demandées.

Nous vous remercions de votre compréhension.

La Capitainerie

